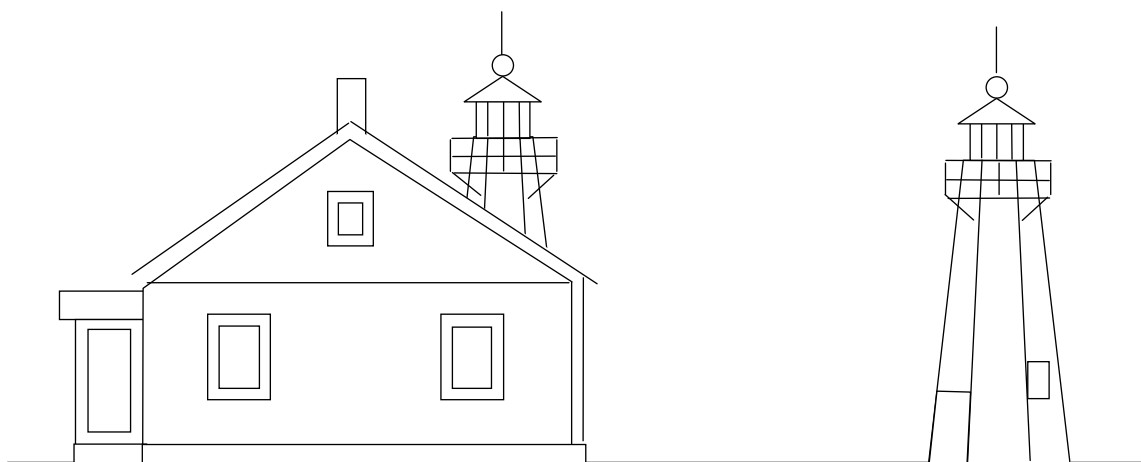


Barnens Björn



Ritat av Leif Elsby



Fyrplats med två fyrar på ön Björn i havsbandet mellan Gävlebukten och Öregrundsgrepen. Det ena tornet ligger 36 m SO om boningshuset, så att fyrarna i NV och SO syns överens. Boningshuset och fyrtornet är rödmålade, men lanterninerna är vita. Intill ligger uthus och källare. Skäret är fullkomligt kalt.