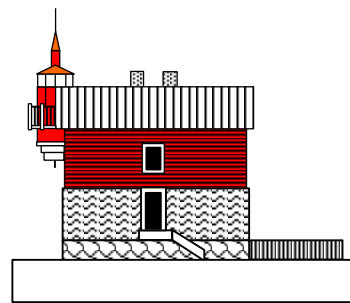
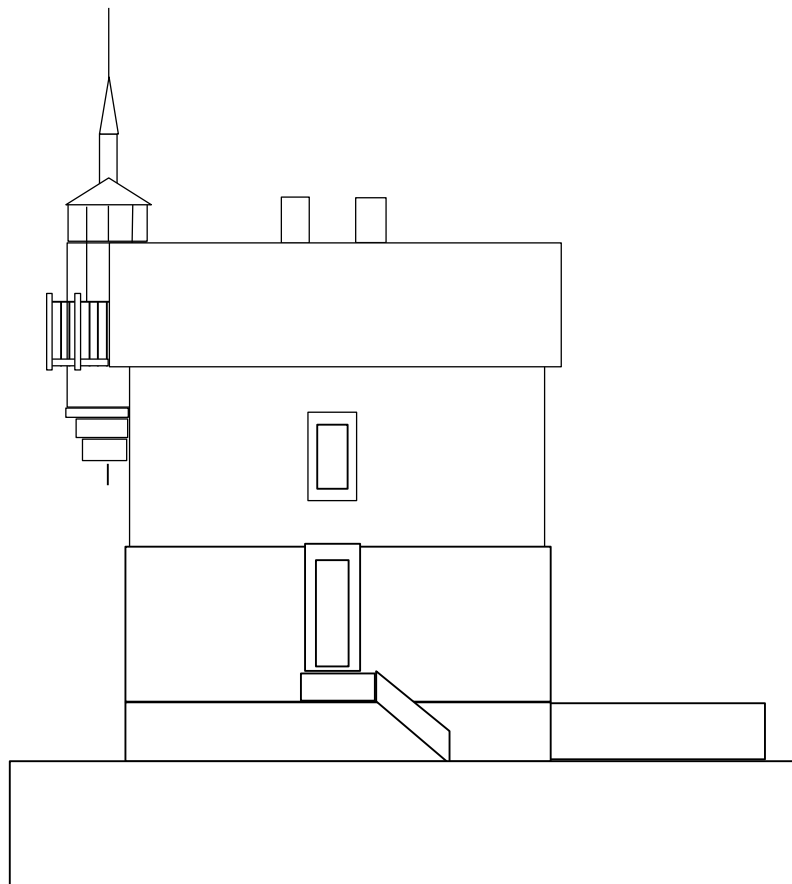


## Barnens Dämman



Ritat av Leif Elsby



Fyrplats i Kalmarsund. Sveriges första utsjöfyr. Lotsverket fyllde ut grundet och byggde där en fyrplats i stället för att markera det med ett s.k. fyrfartyg. Fyrbyggnadens två understa våningar uppfördes i sten och den översta i trä. Ett rum för lotsar. Familjebostäderna låg på fastlandet. 1968 ersatt av en kassunfyr. Personalen bodde på den närbelägna Svartö där också lotsbarnskola drevs under många år.