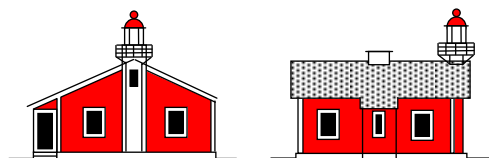
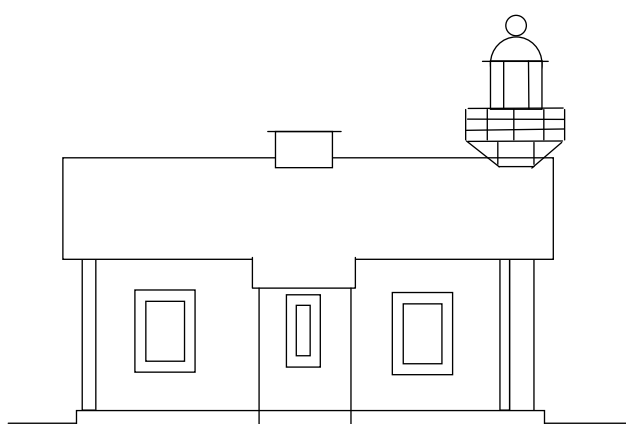
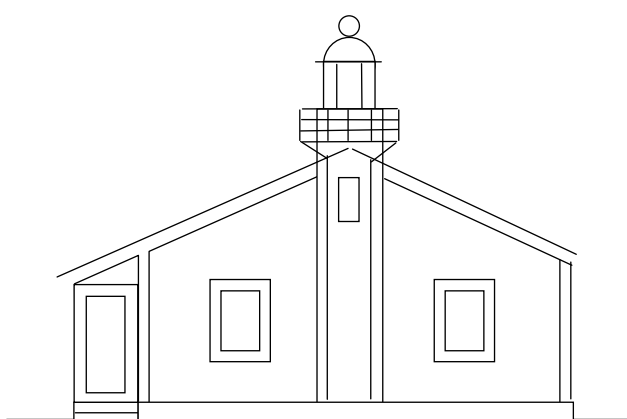


Barnens Hanö



Ritat av Leif Elsby



Fyrplats och lotsstation i Hanöbukten, syd om Karlshamn. Fyrplatsen ligger cirka 10 min gång från fiskeläget och har en vacker trädgård. Boningshuset består av två lägenheter med vardera ett rum och kök samt ett mindre vindsrum till fyrmästarbostaden. Skola, missions- och handelshus finns på ön.

Samma ritning användes för fyrplatsen på ön Ven.